



บริษัท เพอร์เฟค ฮออลิเดย์ ทรานสปอร์ต จำกัด
PERFECT HOLIDAY TRANSPORT COMPANY LIMITED
 สำนักงานใหญ่ : 151,153 ซอยร่มเกล้า 44 แขวงคลองสามประเวศ เขตลาดกระบัง กรุงเทพมหานคร 10520
 HEAD OFFICE : 151,153 SOI ROMKLAO 44, KLONGSAMPRAVET, LADKRABANG, BANGKOK 10520
 TEL : 02-077-7517 HOTLINE : 062-496-1414
 E-MAIL : pfoutb@perfectgrouptravel.com WEBSITE : www.perfectgrouptravel.com

KOREA SAY HI "ICE FISHING" BY TW

ห้ามพลาด!!!...เทศกาลตกปลาน้ำแข็ง... 1 ปีมีครั้งเดียว สนุกสนานกับการเล่นสกี ชมสตรอเบอร์รี่สด ๆ จากไร่

ICN53XJ-1

KOREA SAY HI "ICE FISHING"

Seoul ▪ Hwacheon

BKK ทั่วไป	ออก	ถึง ICN
TW102	01.25	08.50
ICN ขากลับ	ออก	ถึง BKK
TW101	19.35	00.25

สนุกสบายเพลิดเพลินกับการ เล่นสกีที่หิมะ ฟ้าไปสกี สตรอเบอร์รี่สด ๆ กับสิ่งไร้อื่นๆ ที่หมู่บ้านวัฒนธรรมฮันยอง ชมความงามของ พระราชวังชางด็อก คลองกุกยูกจุกรัก หอคอยโซลทาวเวอร์ เล่นเครื่องเล่นสุดมันส์ ณ เอเวอร์แลนด์

บินตรงสู่กรุงโซล เกาหลีใต้
 เกี่ยวจัดเต็ม ซ้อมปีจุกจุก!!!
ห้ามพลาด!!!
 เทศกาลตกปลาน้ำแข็ง
 1 ปี มีแค่ครั้งเดียวเท่านั้น!!!

ราคา
 เพียง **23,999**

น้ำหนักกระเป๋า **20 กก. 5D**
18-22/25-29 ม.ค.66 3N

กำหนดการเดินทาง

วันแรก

สนามบินสุวรรณภูมิ

(-/-/-)

22.00 น.

🔊 คณะพร้อมกันที่ สนามบินนานาชาติสุวรรณภูมิ อาคารผู้โดยสารขาออกระหว่างประเทศ ชั้น 4 เคาน์เตอร์ L ประตู 6 สายการบิน T'WAY (TW) พบเจ้าหน้าที่ของบริษัทฯ คอยให้การต้อนรับและอำนวยความสะดวก

วันที่สอง

สนามบินอินซอน – เทศกาลตกปลาน้ำแข็ง

(-/L/D)

01.25 น.

✈ นำท่านเดินทางสู่ สนามบินอินซอน ประเทศเกาหลีใต้โดยสายการบิน T'WAY เที่ยวบินที่ TW 102

08.50 น.

เดินทางถึง ท่าอากาศยานนานาชาติอินซอน สาธารณรัฐเกาหลีใต้ (เวลาท้องถิ่นเร็วกว่าประเทศไทย 2 ชั่วโมง กรุณาปรับนาฬิกาของท่านเป็นเวลาท้องถิ่นเพื่อสะดวกในการนัดหมาย)

*****เที่ยวบินอาจมีการเปลี่ยนแปลงทั้งนี้ขึ้นอยู่กับสายการบินเป็นผู้กำหนด*****

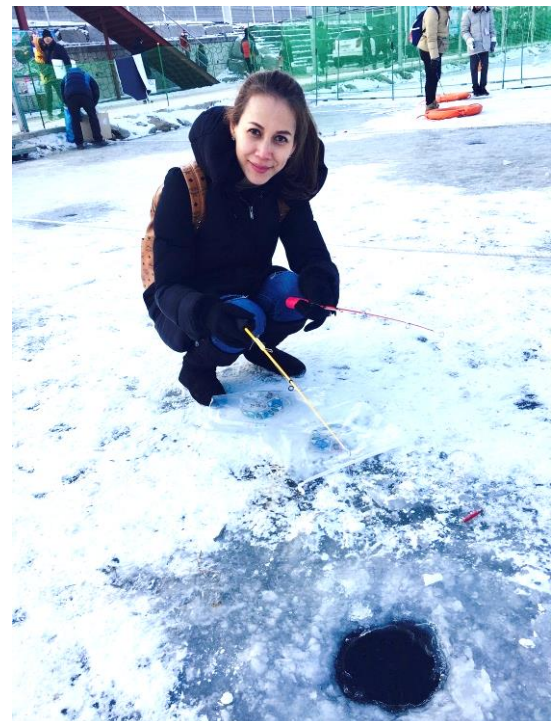
ขอต้อนรับทุกท่านสู่ สาธารณรัฐเกาหลีใต้ รถโค้ชพาท่านข้ามทะเลตะวันตกด้วยสะพานแขวนของจองหรือสะพานเพื่อความหวังในการรวมชาติที่ยาวกว่า 4.42 กม. และมียอดโดมสูง 107 เมตร

กลางวัน

🍷 บริการอาหารกลางวัน

จากนั้น

นำท่านเดินทางสู่ งาน เทศกาลตกปลาน้ำแข็ง หนึ่งปีมีเพียงครั้งเดียว ซึ่งจะจัดขึ้นเป็นประจำทุกปีในช่วงเดือนมกราคม เทศกาลนี้มีนักท่องเที่ยวมาเยือนนับล้านคนต่อปี ให้ท่านได้ลองสัมผัสบรรยากาศการตกปลาเทราท์ภูเขา หรือ SACCHEONEO ปลาชนิดนี้เป็นปลาสายพันธ์เดียวกันกับปลาแซลมอน ซึ่งอาศัยอยู่ในน้ำเย็นอุณหภูมิต่ำกว่า 20 องศาเซลเซียส ซึ่งเป็นปลาที่มีความสวยงามและมีรสชาติหวานมันอร่อย สามารถนำมาทำเป็นซูชิหรือซาซิมิมารับประทานได้ หรือ อีสระเพ็ดเพลินกับกิจกรรมต่างๆ ในบริเวณ งานเทศกาล ซึ่งจะหลายกิจกรรมให้ท่านได้ทดลองสัมผัสประสบการณ์ใหม่ๆ อาทิเช่น สโนวสเลด, สเก็ตน้ำแข็ง, รถไฟน้ำแข็ง, รถATV เป็นต้น **(ราคาทัวร์รวมค่าเช่า และอุปกรณ์การตกปลาแล้ว แต่ไม่รวมค่ากิจกรรมอื่นๆ)** ****หมายเหตุ**** ทั้งนี้การเปิดให้บริการของลานตกปลาน้ำแข็ง ขึ้นอยู่กับสภาพอากาศและการแข็งตัวของน้ำแข็ง หากลานตกปลาน้ำแข็งไม่เปิดให้บริการ หรือไม่สามารถเดินทางไปยังสถานที่ตามที่ระบุในโปรแกรมทัวร์ได้ ทางบริษัทฯ ขอสงวนสิทธิ์ปรับเปลี่ยนรายการท่องเที่ยวตามความเหมาะสม



เย็น

🍷 บริการอาหารเย็น

🍳 บริการอาหารเช้า ณ ห้องอาหารของโรงแรม

นำท่านเดินทางสู่ลานสกี ให้ท่านได้สนุกกับการเล่นสกี บนลานสกีขนาดใหญ่ (ราคาทัวร์ยังไม่รวมค่าอุปกรณ์การเล่นสกี, และชุดสกี ประมาณ 60,000 วอน (ราคาอาจมีการเปลี่ยนแปลงได้ สอบถามเช็คราคา และชำระเงินกับหัวหน้าทัวร์อีกครั้ง) และไม่รวมสกีลิฟท์, สโนว์สเลด, กระเช้าคอนโดล่า **สำหรับท่านที่เล่นเก่งแล้วสามารถไถลจากบนยอดเขาลงมาได้ **คอนโดล่า หรือ เคเบิล ขึ้นอยู่กับสถานที่ว่ามีให้บริการหรือไม่**) อีสระให้ท่านได้สนุกกับการเล่นสกี ซึ่งปลอดภัยไม่มีอันตราย เตรียมตัวก่อนเล่นสกีควรเตรียมถุงมือสกีผ้าพันคอแว่นกันแดด เสื้อแจ็กเก็ตกันน้ำ หรือผ้าร่มและกางเกงรัดรูปขอคำแนะนำและฝึกวิธีการเล่นจากไกด์ท้องถิ่นก่อนลงสนามจริง เพื่อความปลอดภัยของท่านเองเป็นสำคัญ

****หมายเหตุ**** การเปิดให้บริการของลานสกี ขึ้นอยู่กับสภาพอากาศและปริมาณของหิมะ หากมีปริมาณหิมะไม่เพียงพอ ลานสกีอาจจะไม่เปิดให้บริการ หากลานสกีไม่เปิดให้บริการ หรือไม่สามารถเดินทางไปยังสถานที่ตามที่ระบุใน โปรแกรมทัวร์ได้ ทางบริษัทฯ ขอสงวนสิทธิ์ปรับเปลี่ยนรายการท่องเที่ยวให้ตามความเหมาะสม



นำท่านเดินทางเข้าสู่ไร้สตรอเบอร์รี่ ลูกสตรอเบอร์รี่ลูกโตๆ ให้ท่านได้ชิมสตรอเบอร์รี่สดๆหวานฉ่ำจากไร่ นอกจากนี้ท่านยังสามารถซื้อกลับมาฝากคนที่ท่านรักที่เมืองไทยได้ด้วย โดยจะมีการแพ็คเกจใส่กล่องสวยงามและส่งให้ท่านวันสุดท้าย



🍳 บริการอาหารกลางวัน

นำท่านเดินทางสู่สวนสนุก EVERLAND ซึ่งถูกขนานนามว่า ดิสนีย์แลนด์เกาหลีเป็นสวนสนุกกลางแจ้งที่ใหญ่ที่สุดของประเทศ โดยมีบริษัทซัมซุงเป็นเจ้าของ ตั้งอยู่ท่ามกลางหุบเขา ท่านจะได้นั่งกระเช้าลิฟท์ และท่องเที่ยวไปกับโลกของสัตว์ป่าซาฟารี ชมไลเกอร์ ที่นี่ท่านจะพบเจ้าป่าสิงโต และเสือดินแดนแห่งเทพนิยาย และสนุกกับเครื่องเล่นนานาชนิด อาทิเช่น สเปนสวรรค์ หนอนสะบัด รถไฟเหาะรางไม้ ซึ่งเป็นไฮไลท์ของสวนสนุกแห่งนี้ และชมสวนดอกไม้ซึ่งกำลังบานสะพรั่งอวดสีสันเต็มสวน (ทั้งนี้ขึ้นอยู่กับสภาพอากาศ) ด้วยบัตรเข้าชมแบบไม่จำกัด

จำนวนรอบและในสวนสนุกเอเวอร์แลนด์ท่านจะได้พบกับ **LINE FRIEND STORE** ซึ่งภายในจะเป็นสินค้าที่ ออกแบบตามตัวสติ๊กเกอร์ใน แอปพลิเคชันไลน์ ไม่ว่าจะเป็น ตุ๊กตา ของใส่พาสปอร์ต ร่ม สมุดโน้ต แก้วน้ำ สร้อยคอ และอื่นๆอีกมากมาย ให้ท่านได้เลือกซื้อสินค้า และบริเวณหน้าร้านก็ตกแต่งสวยงาม มีหมี BROWN และกระต่าย CONY อยู่บริเวณหน้าตึกให้ได้ถ่ายรูปเล่นอีกด้วย



จากนั้น นำท่านเดินทางสู่ **แหล่งช้อปปิ้งย่านซองแด (HONGDAE)** หรือ ย่านมหาวิทยาลัยซงอิก วอล์คกิ้ง สตรีท (HONGIK UNIVERSITY STREET) เป็นย่านช้อปปิ้งบริเวณด้านหน้าของมหาวิทยาลัยซงอิก ศูนย์รวมเด็กวัยรุ่น เด็กมหาวิทยาลัย และวัยทำงาน นิยมมาเดินเล่น ราคาของสินค้าและร้านอาหารต่างๆ ก็ไม่แพง ซึ่งจะคึกคักเป็นพิเศษตั้งแต่ช่วงบ่ายเป็นต้นไป เพราะร้านค้าแต่ละร้านจะทยอยเปิดให้บริการ ของที่ขายกันเยอะส่วนใหญ่ก็จะเป็นสินค้าแฟชั่น เช่น เสื้อผ้า กระเป๋า รองเท้า ของกีฬช้อป เครื่องเขียน และที่เยอะไม่แพ้กันก็คือขนมต่างๆ



เย็น **อิสระอาหารเย็นตามอัธยาศัย**
ที่พัก **🏠 โรงแรมมาตรฐาน ระดับ 3 ดาว**

วันที่ดี **ศูนย์สมุนไพรโสมเกาหลี - ศูนย์สมุนไพรฮอตเทนนามู - พระราชวังชางค็อก - ศูนย์เครื่องสำอาง - DUTY FREE - คลองชองเกซอน - หอคอยโซลทาวเวอร์ - ช้อปปิ้งย่านเมียงดง (B/L/-)**

เช้า **🍽️ บริการอาหารเช้า ณ ห้องอาหารของโรงแรม**
นำท่านรู้จักและเข้าใจ **สมุนไพรโสมเกาหลี** หรือราชาแห่งมวลสมุนไพร โสมถูกนำมาใช้เพื่อสุขภาพเป็นเวลานานกว่า 2,000ปีในตำรายาแผนโบราณจีนระบุว่าโสมเป็นสมุนไพรที่ช่วยเสริมความแข็งแรงให้แก่ระบบย่อยอาหารและปอดช่วยทำให้จิตใจสงบและเพิ่มพลังกำลังโดยส่วนรวมสรรพคุณทางการแพทย์ช่วยบำรุงหัวใจ

ป้องกันโรคหัวใจขาดเลือดเสริมประสิทธิภาพทางเพศและป้องกันมะเร็งและเรื้อรังนี้โสมเกาหลีอาจจะได้จดทะเบียนมรดกโลกโดยองค์การยูเนสโกทุกวันนี้ผลิตภัณฑ์โสมเป็นสิ่งที่ขาดไม่ได้สำหรับผู้ที่กำลังถึงสุขภาพในปัจจุบัน

จากนั้นนำท่านเดินทางไปดูแลสุขภาพกันที่ **ศูนย์สมุนไพรฮอตเกนามู** เป็นสมุนไพร ชาวเกาหลีรุ่นใหม่ยินยมนำมารับประทานเพื่อช่วยดูแลตับให้สะอาดแข็งแรง ป้องกันโรคตับแข็งไม่ถูกทำลายจากการดื่มแอลกอฮอล์

นำท่านชม **พระราชวังชางด็อก (CHANGDEOK PALACE)** เป็นพระราชวัง ลำดับที่สองที่ถูกสร้างต่อจากพระราชวังเคียงบก (GYEONGBOK PALACE) ในปี ค.ศ. 1405 และมีความสำคัญในการเป็นที่พำนักของพระมหากษัตริย์หลายพระองค์ในสมัยราชวงศ์โชซอน (JOSEON) และยังเป็น 1 ใน 5 ของพระราชวังสำคัญที่ยังคงรักษาไว้ ประกอบไปด้วย เขตพระราชฐานชั้นนอกพระราชฐาน ชั้นใน และสวนด้านหลังสำหรับเป็นที่พักผ่อนของพระมหากษัตริย์ ซึ่งมีต้นไม้นานาชนิดที่มีกว่า 300 ปี, บ่อน้ำ และศาลาริมน้ำพระราชวังแห่งนี้เป็นที่พำนักของพระมหากษัตริย์ถึง 9 พระองค์ในสมัยราชวงศ์โชซอน (JOSEON) ปัจจุบันยังคงเหลือความงดงามบางส่วน



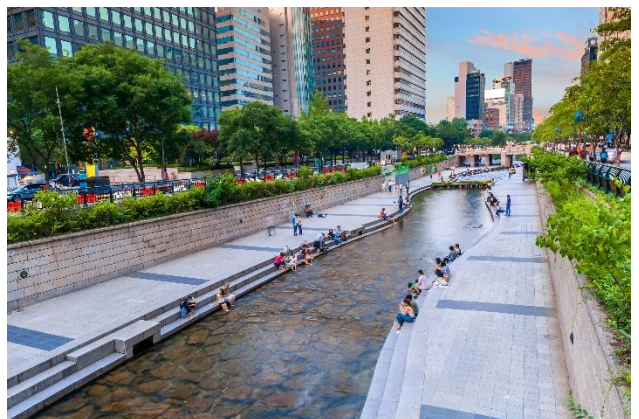
กลางวัน

📍 บริการอาหารกลางวัน

เดินทางสู่ **ศูนย์เครื่องสำอาง** ให้ท่านชมและเลือกซื้อเครื่องสำอางและเวชสำอางแบรนด์ชั้นนำของเกาหลีที่ COSMETIC ยี่ห้อคุณภาพที่ผู้หญิงชาวเกาหลีทั้งสาวทั้งไม่สาวแล้วให้ความสำคัญกับเรื่องผิวหน้าค่อนข้างมาก โดยเฉพาะในกลุ่มบำรุงผิวพื้นฐาน SKIN CARE และเครื่องสำอางผสมสมุนไพร

จากนั้นให้ท่านได้เพลิดเพลินกับการช้อปปิ้ง ณ ห้างปลอดภาษีที่ **DUTY FREE** ให้ท่านได้เลือกซื้อสินค้าแบรนด์เนมนำเข้าจากต่างประเทศมากมายหลากหลายชนิดรวมทั้งสินค้าแบรนด์เกาหลียอดนิยม

นำท่านแวะถ่ายรูปกับ **คลองชองเกซอน** เป็นคลองที่ไหลผ่านใจกลางกรุงโซล ระยะทางยาวกว่า 11 กิโลเมตร ชาวเกาหลีนิยมมาเดินเที่ยวเล่นเลียบริมน้ำไปเรื่อยๆ และเนื่องจากมีประวัติศาสตร์ที่ยาวนานจึงทำให้มีการทำจุดต่างๆ เพื่อบอกเล่าเรื่องราวของคลองแห่งนี้ รวมถึงประวัติศาสตร์ของเกาหลีในอดีตอีกด้วย ถ้าหากได้มาเที่ยวก็สามารถเดินตามจุดเหล่านี้เพื่อเก็บภาพสวยบรรยากาศดีในมุมต่างๆ ได้เลย



นำท่านเดินทางสู่ **หอคอยโซลทาวเวอร์** ณ เขานัมซาน ภูเขาเพียงลูกเดียวใจกลางเมืองหลวงกรุงโซล 1 ใน 17 หอคอยเมืองที่สูงที่สุดในโลก ใจกลางเมืองหลวงชมทัศนียภาพกรุงโซลและซานเมืองแบบรอบทิศ 360 องศาและท่านสามารถคล้องกุญแจคู่รักตามความเชื่อได้ *(ราคาทัวร์ไม่รวมค่ากุญแจและค่าขึ้นลิฟท์)*



จากนั้นพาท่านช้อปปิ้งตลาดดังที่สุดของเกาหลี **ตลาดเมียงดง** หรือสยามสแควร์เกาหลี หากท่านต้องการทราบว่ามีแฟชั่นของเกาหลีเป็นอย่างไรก้าวล้ำนำสมัยเพียงใดท่านจะต้องมาที่เมียงดงแห่งนี้พบกับสินค้าวัยรุ่นเกาหลีเสื้อผ้าบุรุษ-สตรีเครื่องสำอางต่างๆ อาทิ TONY MOLY, THE FACE SHOP, MISSHA, ROJUKISS, LANEIGE หรืออีกมายให้ท่านได้เลือกซื้อซึ่งราคาถูกกว่าที่เมืองไทย 2-3 เท่า



**เย็น
ที่พัก**

อิสระอาหารเย็นตามอัธยาศัย

🏨 โรงแรมมาตรฐาน ระดับ 3 ดาว

วันที่ห้า

น้ำมันสนเข็มแดง - พิพิธภัณฑสถานหอย+ ไร่ชูดันบก - วัดโซเกซา - หมู่บ้านวัฒนธรรมอินพยอง - SUPERMARKET - สนามบินอินซอน – สนามบินสุวรรณภูมิ (B/L/-)

เช้า

🍽️ บริการอาหารเช้า ณ ห้องอาหารของโรงแรม

นำท่านเดินทางไปดูดูแลสุขภาพต่อกับ **น้ำมันสนเข็มแดง** ผลิตภัณฑ์ที่สกัดจากน้ำมันสนที่มีสรรพคุณช่วยบำรุงร่างกายลดไขมันช่วยควบคุมอาหารและรักษาสมดุลในร่างกาย

นำท่านสู่ **พิพิธภัณฑสถานหอย (SEAWEED MUSEUM)** ซึ่งท่านจะได้เรียนรู้การทำหอยของชาวเกาหลี ประวัติความเป็นมาและความผูกพันที่ชาวเกาหลีที่มีต่อหอย ทดลองทำ **คิมจับ** หรือข้าวห่อหอย อาหารยอดนิยมอย่างหนึ่งที่ชาวเกาหลีนิยมรับประทาน นอกจากนี้ที่นี่ยังมีบริการถ่ายรูปเป็นที่ระลึกและเก็บภาพแห่งความประทับใจใน **ชูดันบก** ซึ่งเป็นชูดประจำชาติของเกาหลีอีกด้วย

จากนั้นนำท่านชม **วัดโซเกซา (JOGYESA TEMPLE)** หรือที่คนไทยเรียกว่า “วัดพระยิม” ในอดีตนั้นวัดแห่งนี้ เป็นเหมือนศูนย์กลางของศาสนาพุทธนิกายเซนในเกาหลี ซึ่งเป็นวัดเก่าแก่และมีชื่อเสียงเป็นอย่างยิ่ง เมื่อเดินเข้ามาในวัดนี้สิ่งแรกที่สังเกตเห็นก็คือต้นไม้ใหญ่ที่ด้านหน้าประตูทางเข้า มีความสูงถึง 26 เมตร ส่วนอาคารหลักของวัดนั้นมีอายุมากกว่า 500 ปี และเป็นอาคารขนาดใหญ่ ชื่อว่า DAEUNGJEON สร้างขึ้นในปี 1938 ภายในมีพระประธานสีทองขนาดใหญ่ 3 องค์ ซึ่งชาวเกาหลีเชื่อกันว่ามีความศักดิ์สิทธิ์ จึงนิยมไปนมัสการในวันสำคัญต่างๆ

จากนั้น นำท่านชม **หมู่บ้านวัฒนธรรมอินพยอง** ตั้งอยู่ทางทิศตะวันตกเฉียงเหนือของกรุงโซล ในเขตอินพยอง (EUNPYEONG-GU) ที่เป็นที่ตั้งของภูเขาบุกฮัน (BUKHANSAN) และที่บริเวณตีนเขาภูนี้ จะเป็นที่ตั้งของหมู่บ้านอินพยองฮันอก การก่อตั้งหมู่บ้านแห่งนี้เป็น 1 ใน 6 โครงการใหม่โดยองค์กรบริหารธุรกิจขนาดกลางและขนาดย่อม ให้เป็นเขตประสบการณ์พิเศษด้านวัฒนธรรมเกาหลี ภายในหมู่บ้านนอกจากจะมีที่พักอาศัยที่ถูกสร้างแบบเกาหลีดั้งเดิมแล้ว ยังมีการสร้างพิพิธภัณฑ์ประวัติศาสตร์ฮันอกเพื่อถ่ายทอดความรู้เกี่ยวกับฮันอกตั้งแต่ดั้งเดิมและความรู้เกี่ยวกับเขตอินพยองอีกด้วย

นำท่านเพลิดเพลินกับการแวะซื้อของฝากที่ **SUPERMARKET** สาขาฯ ขนมหอมต่างๆ ช็อกโกแลตหินซีเรียลช็อกโก ผลไม้แห้งของใบและรากฝอยของโสม ในรูป ขนมหอม โสม ชาโสม โคลนพอกหน้าโสม ครีมล้างหน้าโสม เครื่องสำอางโสม เป็นต้น และยังมีหอมอนสุขภาพ กิมจิ เปเปโร (ป๊อ๊กก็เกาหลี) ซินรามง (มาม่าเกาหลี) นมกล้วย

สมควรแก่เวลานำท่านเดินทางสู่สนามบินอินชอน

- 19.35 น. ✈ นำท่านเดินทางสู่ กรุงเทพฯ โดยสายการบิน T'WAY เที่ยวบินที่ TW101
- 00.25 น. เดินทางถึงสนามบินสุวรรณภูมิ กรุงเทพฯ โดยสวัสดิภาพ



เที่ยวบิน (สายการบินเป็นผู้กำหนด) โรงแรม เมนูอาหาร โปรแกรมการเดินทางอาจมีการสลับปรับเปลี่ยน หรือเปลี่ยนแปลงได้โดยมิต้องแจ้งให้ทราบล่วงหน้า
 ทั้งนี้โดยคำนึงถึงความปลอดภัยและประโยชน์ของผู้เดินทางเป็นสำคัญ
 และหากลูกค้าท่านใดจะต้องมีการจองตั๋วเครื่องบินภายในประเทศ
 รถโดยสารภายในประเทศ หรือรถไฟ กรุณาแจ้งให้เจ้าหน้าที่ของบริษัททราบ ก่อนจองทุกครั้ง
 ไม่เช่นนั้นบริษัทขอสงวนสิทธิ์ในการรับผิดชอบ ทุกกรณีหากมีการเปลี่ยนแปลงใดๆ
*****หนังสือเดินทางต้องเหลืออายุการใช้งานมากกว่า 6 เดือน*****

อัตราค่าบริการ

กำหนดการเดินทาง มกราคม 2566	ราคา / ท่าน		
	ผู้ใหญ่ / เด็ก	พักเดี่ยว (เพิ่ม)	หมายเหตุ
18-22 ม.ค. 66	23,999	5,900	
25-29 ม.ค. 66	23,999	5,900	

โปรแกรมทัวร์ไม่มีราคาเด็ก ทารกต้องมีอายุไม่เกิน 2 ปีบริบูรณ์ ณ วันเดินทางไปและกลับ

***ค่าบริการข้างต้นเฉพาะนักท่องเที่ยวถือพาสปอร์ตไทยเท่านั้น กรณีถือพาสปอร์ตต่างชาติชำระเพิ่ม 3,500 บาท**

ค่าทัวร์ไม่รวมค่าทิปคนขับรถ มีคฤุเทศก์ท้องถิ่น ท่านละ 1,500 บาท ต่อท่าน *ชำระที่สนามบินก่อนออกเดินทาง*

ในส่วนหัวหน้าทัวร์ แล้วแต่ความพึงพอใจของท่าน **ไม่ได้บังคับ ตามมาตรฐานการให้ทิป วันละ 100 บาท / ท่าน / วัน**

หมายเหตุ

- รับเฉพาะผู้มีวัตถุประสงค์เพื่อการท่องเที่ยว ค่าทัวร์ที่จ่ายให้กับผู้จัด เป็นการชำระแบบจ่ายชำระขาด และผู้จัดได้ชำระให้กับสายการบินและสถานที่ต่างๆ แบบชำระขาดเช่นกันก่อนออกเดินทาง ฉะนั้นหากท่านไม่ได้ร่วมเดินทางหรือใช้บริการตามรายการไปด้วยสาเหตุใดหรือได้รับการปฏิเสธการเข้าหรือออกนอกเมืองจากประเทศในรายการ(ประเทศไทยและประเทศเกาหลีใต้) ทางผู้จัดขอสงวนสิทธิ์การคืนเงินสดส่วนใดๆ รวมทั้งค่าตัวเครื่องบินให้แก่ท่าน *****และทางบริษัทขอสงวนสิทธิ์ ราคานี้เฉพาะนักท่องเที่ยวชาวไทยเท่านั้น ถ้าหากเป็นชาวต่างชาติ จะต้องเพิ่มจากราคาค่าทัวร์ปกติอีก 100 USD**** ****กรณีตัดกรุ๊ปเหมาที่เป็นพนักงานบริษัททัวร์ ครู อาจารย์ เด็กนักเรียน นักศึกษา ธุรกิจขายตรง ธุรกิจเครื่องสำอางค์ ธุรกิจอาหารเสริม หมอ พยาบาล หรือชาวต่างชาติ จะต้องสอบถามราคาใหม่ทุกครั้ง****
- หากมีเพื่อนหรือญาติของท่านต้องการร่วมเดินทางท่องเที่ยวระหว่างท่องเที่ยวในประเทศเกาหลี หรือปัญหาต่างๆ ตลอดจนข้อแนะนำกรุณาติดต่อเจ้าหน้าที่ที่รับผิดชอบหากท่านมีความจำเป็นต้องรับฝากของจากผู้อื่นเพื่อที่จะนำไปยังประเทศนั้นๆ หรือนำกลับประเทศไทย ควรตรวจสอบสิ่งของนั้นว่าต้องไม่เป็นสิ่งของผิดกฎหมาย ซึ่งของผิดกฎหมายบางประเภท อาจมีโทษถึงขั้นประหารชีวิตเจ้าหน้าที่จะไม่รับฝากกระเป๋าหรือสิ่งของใดๆ
- โรงแรมที่พักที่ประเทศเกาหลีใต้อาจจะมีการสลับปรับเปลี่ยนขึ้นอยู่กับความเหมาะสมเป็นหลักโดยคำนึงถึงผลประโยชน์ลูกค้าเป็นหลัก
- ประเทศเกาหลีใต้จะมีช่างภาพมาถ่ายรูป และช่วยดูแลอำนวยความสะดวกตลอดการเดินทาง และวันสุดท้ายช่างภาพจะนำภาพถ่ายมาจำหน่ายกับลูกค้าทัวร์ หากว่าท่านใดสนใจสามารถซื้อได้ แต่ถ้าท่านใดไม่สนใจก็ไม่ต้องซื้อ เพราะทางบริษัททัวร์ไม่มีการบังคับลูกค้าซื้อแต่อย่างใด แต่เป็นการบอกกล่าวล่วงหน้า

5. ทัวร์ครั้งนี้มีวัตถุประสงค์เพื่อการท่องเที่ยวเป็นหมู่คณะเท่านั้น ถ้าลูกค้าต้องการแยกตัวออกจากกรุ๊ปทัวร์ โดยไม่ลงร้านช้อปปิ้ง เช่น น้ำมันสน / ร้าน โสม / ฮีตเคนามู / คอสเมติก / อะเมทิส ทางบริษัทจะคิดค่าดำเนินการในการแยกท่องเที่ยวเอง 300 USD ต่อท่าน
6. หากลูกค้าทำจองเกิน 20 ท่าน ท่านที่ 21 เป็นต้นไปชำระเพิ่ม 1,000 บาท หากพบว่าคณะเดียวกันจองเกิน 20 ท่าน แม้ว่าท่านจะจองทัวร์มาคณะบริษัทก็ตาม ขอสงวนสิทธิ์ให้ชำระเพิ่มตามเงื่อนไขของบริษัท
- 7.

อัตราค่าบริการนี้รวม

- ค่าตัวเครื่องบินไป-กลับ พร้อมคณะ
- ค่าภาษีสนามบินทุกแห่งที่มี
- ค่าน้ำหนักกระเป๋าสัมภาระท่านละไม่เกิน 20 กก. จำนวน 1 ใบ
- ค่ารถรับ-ส่ง และนำเที่ยวตามรายการ
- ค่าที่พักตามที่ระบุในรายการ พักห้องละ 2-3 ท่าน

แต่ละโรงแรมจะมีการวางผังห้องพักแต่ละประเภทแตกต่างกัน จึงทำให้ห้องพักแต่ละประเภทไม่ได้ยู่ติดกันหรืออยู่คนละชั้น บางโรงแรมอาจไม่มีห้องพักแบบ 3 ท่าน หากต้องการเข้าพัก 3 ท่าน อาจเป็น เตียงใหญ่ 1 เตียง และ 1 เตียงเสริมแบบพับ หรือ SOFA BED ทั้งนี้ขึ้นอยู่กับรูปแบบการจัดห้องพักของโรงแรมนั้น ๆ

หรือ อาจมีความจำเป็นต้องแยกห้องพักเป็น พัก 2 ท่าน 1 ห้อง และ พักเดี่ยว 1 ห้อง ไม่ว่าจะกรณีใดใด ทางบริษัท ขอสงวนสิทธิ์ในการเรียกเก็บค่าบริการค่าห้องพักเดี่ยวเพิ่มกับผู้เข้าพัก

- ค่าเข้าชมสถานที่ต่างๆ ตามรายการ
- ค่าอาหารตามมือที่ระบุในรายการ
- ค่าจ้างมัคคุเทศก์คอยบริการตลอดการเดินทาง
- ค่าประกันอุบัติเหตุระหว่างเดินทาง วงเงินท่านละ 1,000,000 บาท(เงื่อนไขตามกรมธรรม์)

อัตราค่าบริการนี้ ไม่รวม

ค่าใช้จ่ายส่วนตัวนอกเหนือจากรายการที่ระบุ เช่น ค่าทำหนังสือเดินทาง ค่าโทรศัพท์ ค่าโทรศัพท์ทางไกล ค่าอินเทอร์เน็ต ค่าซักรีด มินิบาร์ในห้อง รวมถึงค่าอาหารและเครื่องดื่มที่สั่งเพิ่มนอกเหนือรายการ (กรุณาสอบถามจากหัวหน้าทัวร์ก่อนการใช้บริการ)

ค่าอาหารพิเศษนอกเหนือจากที่ทัวร์จัด เช่น อาหารเจ อาหารมังสวิรัต และอาหารอิสลาม มุสลิม

ค่าทิปคนขับรถ และมัคคุเทศก์ท้องถิ่น ท่านละ 1,500 บาท /ตลอดการเดินทาง/ต่อท่าน ชำระที่สนามบินในวันเดินทาง ในส่วนหัวหน้าทัวร์ แล้วแต่ความพึงพอใจของท่าน ****ไม่ได้บังคับ**** ตามมาตรฐานการให้ทิป วันละ 100 บาท / ท่าน / วัน

ค่าภาษีมูลค่าเพิ่ม 7% และภาษีหัก ณ ที่จ่าย 3%

ค่าธรรมเนียมน้ำมันและภาษีสนามบิน ในกรณีที่สายการบินมีการปรับขึ้นราคา

ค่าธรรมเนียมลงทะเบียน K-ETA (หากต้องการให้ทางบริษัทลงทะเบียนให้ค่าบริการ 800 บาท)

****ในกรณีถูกปฏิเสธ K-ETA หากมีการชำระเงินค่าทัวร์แล้ว ไม่คืนเงินทุกกรณี****

☒ ค่าตรวจ RT - PCR / ATK TEST / TEST & GO ทั้งของประเทศไทยและประเทศเกาหลีใต้ กรณีทางรัฐบาลทั้ง 2 ประเทศ ประกาศให้ตรวจ

☒ ราคาทัวร์ไม่รวมค่าวีซ่า กรณีสถานทูตมีการประกาศเก็บค่าวีซ่า

เงื่อนไขการให้บริการ

1. ในการจองกรุณา **ชำระค่าทัวร์มัดจำทัวร์ท่านละ 15,000 บาท (กรณีต้องการให้ทางบริษัทลงทะเบียน K-ETA ต้องชำระเพิ่ม 800 บาท พร้อมมัดจำค่าทัวร์)** พร้อมหน้าพาสฯ ภายใน 2 วัน หลังจากทำการจอง และชำระค่าทัวร์ส่วนที่เหลือก่อนเดินทางอย่างน้อย 35 วัน กรณีไม่ชำระเงินหรือไม่ชำระเงินตามกำหนด ไม่ว่าจะกรณีใดๆ จะถือว่าท่านสละสิทธิ์การเดินทางในทัวร์นั้นๆ
2. หากลูกค้าทำจองเกิน 20 ท่าน ท่านที่ 21 เป็นต้นไปชำระเพิ่ม 1,000 บาท หากพบว่าคณะเดียวกันจองเกิน 20 ท่าน แม้ว่าท่านจะจองทัวร์มาคนละบริษัทก็ตาม ขอสงวนสิทธิ์ให้ชำระเพิ่มตามเงื่อนไขของบริษัท
3. เมื่อท่านออกเดินทางไปกับคณะแล้ว ท่านงดการใช้บริการรายการใดรายการหนึ่ง หรือไม่เดินทางพร้อมคณะถือว่าท่านสละสิทธิ์ ไม่อาจเรียกร้องค่าบริการ และเงินมัดจำคืน ไม่ว่าจะกรณีใดๆ ทั้งสิ้น
4. กรณีที่กองตรวจคนเข้าเมืองทั้งที่กรุงเทพฯ และในต่างประเทศปฏิเสธมิให้เดินทางออก หรือเข้าประเทศที่ระบุในรายการเดินทาง บริษัทฯ ขอสงวนสิทธิ์ที่จะไม่คืนค่าบริการไม่ว่ากรณีใดๆ ทั้งสิ้น

การยกเลิก

เนื่องจากราคานี้ตัวเป็นราคาโปรโมชั่น ตัวเครื่องบินการันตีการจ่ายเงินล่วงหน้าเต็ม 100% **ซึ่งเมื่อจองและจ่ายมัดจำแล้ว ถ้าผู้จองยกเลิกจะไม่มี การคืนเงินค่ามัดจำหรือค่าทัวร์ใดๆ ทั้งสิ้น เมื่อส่งรายชื่อออกตัวเครื่องบินไปแล้วไม่สามารถเปลี่ยนผู้เดินทางได้ไม่ว่ากรณีใดๆ ทั้งสิ้น**

หมายเหตุ

1. ทางบริษัทขอสงวนสิทธิ์ในการยกเลิกการเดินทางในกรณีที่มิมีนักท่องเที่ยวร่วมเดินทางน้อยกว่า 20 ท่าน โดยจะแจ้งให้ทราบล่วงหน้าอย่างน้อย 7 วันก่อนการเดินทาง
2. บริษัทฯ มีสิทธิ์ที่จะเปลี่ยนแปลงรายละเอียดบางประการในทัวร์นี้ เมื่อเกิดเหตุสุดวิสัยจนไม่อาจแก้ไขได้
3. รายการท่องเที่ยว โรงแรมที่พัก สามารถเปลี่ยนแปลงได้ตามความเหมาะสม โดยคำนึงถึงผลประโยชน์ของผู้เดินทางเป็นสำคัญ
4. บริษัทฯ ไม่รับผิดชอบค่าเสียหายในเหตุการณ์ที่เกิดจากสายการบิน ภัยธรรมชาติ เช่น พายุไต้ฝุ่น ภัยพิบัติและอื่นๆ ที่อยู่นอกเหนือการควบคุมของทางบริษัทฯ หรือค่าใช้จ่ายเพิ่มเติมที่เกิดขึ้นทางตรงหรือทางอ้อม เช่น การเจ็บป่วย, การถูกทำร้าย, การสูญหาย, ความล่าช้า หรือจากอุบัติเหตุต่างๆ

5. ทางบริษัทฯ จะไม่รับผิดชอบใดๆ ทั้งสิ้นหากเกิดกรณีความล่าช้าจากสายการบิน, การประท้วง, การนัดหยุดงาน, การก่อกวนหรือกรณีที่ท่านถูกปฏิเสธ การเข้าหรือออกเมืองจากเจ้าหน้าที่ตรวจคนเข้าเมือง หรือเจ้าหน้าที่กรมแรงงานทั้งจากไทย และต่างประเทศซึ่งอยู่นอกเหนือความรับผิดชอบของบริษัทฯ
6. หากไม่สามารถไปเที่ยวในสถานที่ที่ระบุในโปรแกรมได้ อันเนื่องมาจากธรรมชาติ ความล่าช้า และความผิดพลาดจากทางสายการบิน จะไม่มีการคืนเงินใดๆทั้งสิ้น แต่ทั้งนี้ทางบริษัทฯจะจัดหารายการเที่ยวสถานที่อื่น ๆ มาให้ โดยขอสงวนสิทธิ์การเจ้าหน้าที่โดยไม่แจ้งให้ทราบล่วงหน้า
7. ราคานี้คิดตามราคาตัวเครื่องบินในปัจจุบัน หากราคาตัวเครื่องบินปรับสูงขึ้น บริษัทฯ สงวนสิทธิ์ที่จะปรับราคาตัวเครื่องบินตามสถานการณ์ดังกล่าว
8. หนังสือเดินทางต้องมีอายุเหลือการใช้งานไม่น้อยกว่า 6 เดือน และบริษัทฯ รับผิดชอบผู้รับผิดชอบประกันการเดินทางเพื่อท่องเที่ยวเท่านั้น
9. ทางบริษัทฯจะไม่รับผิดชอบใดๆ ทั้งสิ้น หากท่านใช้บริการของทางบริษัทฯไม่ครบ อาทิ ไม่เที่ยวบางรายการ, ไม่ทานอาหารบางมื้อ เพราะค่าใช้จ่ายทุกอย่าง ทางบริษัทฯได้ชำระค่าใช้จ่ายให้ตัวแทนต่างประเทศแบบเหมาขาดก่อนออกเดินทางแล้ว
10. ทางบริษัทฯจะไม่รับผิดชอบใดๆ ทั้งสิ้น หากเกิดสิ่งของสูญหายจากการโจรกรรม และ/หรือ เกิดอุบัติเหตุที่เกิดจากความประมาทของตัวนักท่องเที่ยวเอง
11. เนื่องจากตัวเครื่องบินเป็นตัวราคาพิเศษ เมื่อออกตัวไปแล้วในกรณีที่ท่านไม่สามารถเดินทางพร้อมคณะไม่ว่าด้วยเหตุผลใดก็ตาม ตัวเครื่องบินไม่สามารถนำมาเลื่อนวันหรือคืนเงินได้
12. ในกรณีที่ลูกค้าต้องออกตัวโดยสารภายในประเทศ กรุณาติดต่อเจ้าหน้าที่ของบริษัทฯ ก่อนทุกครั้ง มิฉะนั้นทางบริษัทฯจะไม่รับผิดชอบต่อค่าใช้จ่ายใดๆ ทั้งสิ้น
13. หากในคณะของท่านมีผู้ต้องการดูแลพิเศษ นั่งรถเข็น (WHEELCHAIR), เด็ก, ผู้สูงอายุ, มีโรคประจำตัว หรือไม่สะดวกในการเดินทางท่องเที่ยวในระยะเวลาเกินกว่า 4-5 ชั่วโมงติดต่อกัน ท่านและครอบครัวต้องให้การดูแลสมาชิกภายในครอบครัวของท่านเอง เนื่องจากการเดินทางเป็นหมู่คณะ หัวหน้าทัวร์มีความจำเป็นต้องดูแลคณะทัวร์ทั้งหมด
14. มัคคุเทศก์ พนักงาน หรือตัวแทนของทางบริษัท ไม่มีอำนาจในการให้คำสัญญาใดๆ แทนบริษัท เว้นแต่มีเอกสารลงนามโดยผู้มีอำนาจของบริษัทกำกับเท่านั้น
15. เมื่อท่านตกลงชำระเงินไม่ว่าทั้งหมดหรือบางส่วนกับทางบริษัทฯ ทางบริษัทฯ จะถือว่าท่านได้ยอมรับในเงื่อนไขข้อตกลงต่างๆ ที่ได้ระบุไว้แล้วทั้งหมด

จากมาตรการยกเว้นวีซ่าเข้าประเทศเกาหลีให้กับคนไทย ผู้ที่ประสงค์จะพำนักระยะสั้นในประเทศเกาหลีไม่เกิน 90 วัน ไม่ว่าจะด้วยวัตถุประสงค์เพื่อการท่องเที่ยว เยี่ยมญาติ หรือธุรกิจ จะต้องยื่นเอกสารในขั้นตอนการตรวจเข้าเมือง เพื่อยืนยันการมีคุณสมบัติการเข้าประเทศเกาหลี* ดังต่อไปนี้

- พาสปอร์ตจะต้องมีอายุมากกว่า 6 เดือน
- ตัวเครื่องบินขาออกจากประเทศเกาหลีทางทัวร์จัดเตรียมให้
- สิ่งที่ยืนยันว่าท่านสามารถรับผิดชอบค่าใช้จ่ายที่อาจเกิดขึ้นในระหว่างที่พำนักในประเทศเกาหลีได้ (เช่น เงินสด บัตรเครดิต เป็นต้น)
- ชื่อ ที่อยู่ และหมายเลขติดต่อในระหว่างที่พำนักในประเทศเกาหลี (เช่น คนรู้จัก โรงแรม และอื่นๆ)ทางทัวร์จัดเตรียมให้
- กำหนดการเดินทางระหว่างที่พำนักในประเทศเกาหลีทางทัวร์จัดเตรียมให้

ในกรณีที่ลูกค้าเดินทางไปประเทศเกาหลีได้ แล้วไม่ผ่านการตรวจคนเข้าเมืองของประเทศเกาหลีได้ ทำให้ลูกค้าต้องถูกส่งตัวกลับเข้าประเทศไทย จึงมีค่าใช้จ่ายที่เกิดขึ้นในการเปลี่ยนตัวขากลับ รวมถึงค่าบริการอื่นๆที่เกิดขึ้นด้วย ฉะนั้นลูกค้าต้องเป็นผู้รับผิดชอบค่าใช้จ่ายที่เกิดขึ้นที่ประเทศเกาหลีได้เรียกเก็บ ทางผู้จัดและทางสายการบินจะไม่รับผิดชอบค่าใช้จ่ายที่เกิดขึ้นทุกกรณี ลูกค้าอาจจะต้องรับผิดชอบค่าปรับที่ประเทศเกาหลีเรียกเก็บ หรือลูกค้าต้องรอลับประเทศไทยในเที่ยวบินถัดไปที่มียกเว้นว่าง หรือตามวันเดินทางของตัวเครื่องบิน ทั้งนี้ ขึ้นอยู่กับทางเจ้าหน้าที่ตรวจคนเข้าเมืองของประเทศเกาหลีได้ และสายการบินทางผู้จัดไม่สามารถเข้าไปแทรกแซงได้

หมายเหตุ : เรียนให้ทราบว่า หลังจากผ่านด่านตรวจคนเข้าเมืองเกาหลีได้แล้วนั้นทางทัวร์จะออกเดินทางท่องเที่ยวหลังจากเวลานั้นประมาณ 1 ชั่วโมง

ทางทัวร์ไม่มีนโยบายให้คณะรอ ส่วนท่านใดที่ติดด่านตรวจคนเข้าเมือง หากท่านสามารถผ่านเข้าเมืองได้จะต้องเดินทางไปพบกับคณะทัวร์ด้วยตนเอง และไม่สามารถเรียกรถเช่าเดินทางจากทัวร์ได้ เพื่อความเป็นระเบียบและคณะได้ท่องเที่ยวอย่างเต็มเวลา ขอภัยในความไม่สะดวก

มาตรการท่องเที่ยวแบบ NEW NORMAL เข้าประเทศเกาหลีใต้

(UPDATE 1 ต.ค. 65)

1. ลงทะเบียนผ่านระบบ K-ETA ล่วงหน้าก่อนเดินทาง (แนะนำลงทะเบียนประมาณ 30 วันก่อนเดินทาง เนื่องจากการพิจารณาผลอาจใช้เวลาประมาณ 7-14 วัน)
2. ลงทะเบียนข้อมูลการเข้าประเทศเพื่อรับ Q-CODE ล่วงหน้าก่อนเดินทางไม่เกิน 72 ชั่วโมง (ทางบริษัทเป็นผู้ลงทะเบียนให้)
3. แสดงเอกสาร INTERNATIONAL COVID-19 VACCINATION CERTIFICATE สามารถขอได้ทางแอปพลิเคชันหมอพร้อม (ผู้เดินทางต้องได้รับวัคซีนอย่างน้อย 2 เข็ม และนำเอกสารแสดงตอนเช็คอินทั้งขาไปและขากลับ *ขึ้นอยู่กับสายการบิน)

หมายเหตุ : เงื่อนไขต่างๆข้างต้นสามารถเปลี่ยนแปลงตามความเหมาะสมโดยมีต้องแจ้งให้ทราบล่วงหน้า ทั้งนี้ทางบริษัทฯ ยึดตามประกาศของทางรัฐบาลและประเทศที่เดินทางเป็นหลัก ทางบริษัทฯจะคำนึงถึงความปลอดภัยและประโยชน์ของผู้เดินทางเป็นสำคัญ *กรุณาอ่านเงื่อนไขข้อตกลงอย่างละเอียดก่อนทำการจองตั๋วหรือชำระเงิน* จากนั้นจะถือว่าผู้เดินทางรับทราบตามข้อกำหนด หากเกิดความเสียหายใดๆขึ้น ทางบริษัทฯจะไม่รับผิดชอบทุกกรณี.